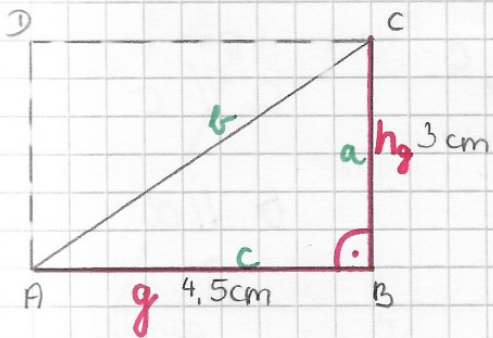


# Umfang und Flächenberechnung von Dreiecken



Der Umfang berechnet sich, in dem man alle Seiten addiert.

$$U = a + b + c$$

Der Flächeninhalt berechnet sich, in dem man die Grundseite mit der Höhe multipliziert und dann diese Fläche halbiert.

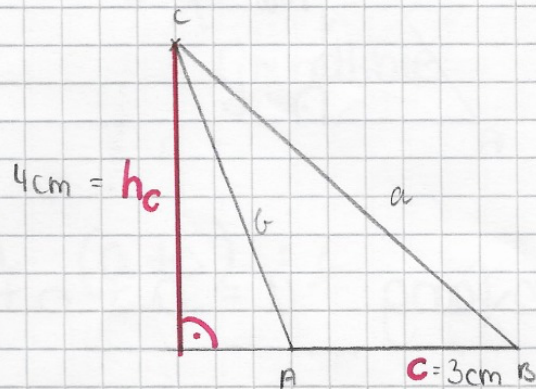
$$A_{\Delta} = \frac{1}{2} \cdot g \cdot h_g$$

$g$  = Grundseite

$h_g$  = Höhe auf der Grundseite ( $\rightarrow 90^\circ!$ )

Beispiel:

$$\begin{aligned} A_{\Delta} &= \frac{1}{2} \cdot g \cdot h_g \\ &= \frac{1}{2} \cdot c \cdot h_c \\ &= \frac{1}{2} \cdot 3 \text{ cm} \cdot 4 \text{ cm} \\ &= 6 \text{ cm}^2 \end{aligned}$$



$$\begin{aligned} U &= a + b + c \\ &= 6 \text{ cm} + 4,3 \text{ cm} + 3 \text{ cm} \\ &= 13,3 \text{ cm} \end{aligned}$$